



## GATEWAY

# ENOCEAN - RS 232, 485 Modbus RTU

**ENOCEAN-GWY-MOD** je obousměrní brána, která v jednom směru sbírá data z bezdrátových EnOcean prvků, jejichž hodnoty ukládá do tabulek registrů a odesílá prostřednictvím komunikace Modbus RTU (RS 485 nebo RS 232) do řídicího systému. V opačném směru brána přijímá příkazy z řídicího systému s účelem ovládní těchto prvků.

**ENOCEAN** je soubor technologií, který umožňuje použití bezdrátových a bezbateriových prvků.

**MODBUS PROTOKOL** se snadno implementuje a je široce používán v systémech automatizace budov.

## ENOCEAN-GWY-MOD

- obousměrná komunikace
- převod surových RAW dat na konkrétní hodnoty
- otevřený produkt pro různé EnOcean prvky a výrobce
- funkce opakovače (repeater)
- EMC testy pro obytné budovy i průmyslové prostředí
- bezdrátová, jednoduchá a ekologická technologie
- k dispozici pro frekvenci 868 MHz, volitelná pro 902 MHz
- přehledná administrace prostřednictvím aplikace EnOcean Tools
- malé rozměry = rozměry 1 modulu
- jednoduchá instalace do rozváděče



bezdrátový



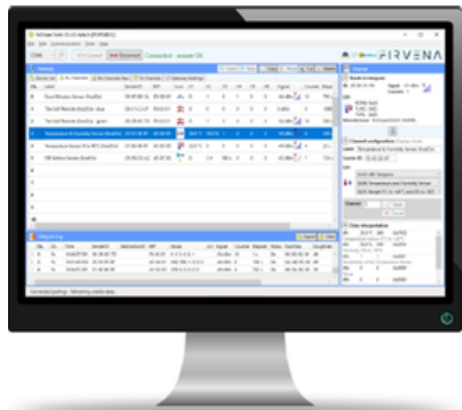
bezbateriový



energeticky  
úsporný



šetrný  
k životnímu prostředí



Aplikace umožňuje:

- připojit / odpojit EnOcean prvky
- monitorovat jejich stavy, hodnoty, komunikační intervaly a sílu signálu
- ovládat EnOcean prvky, v případě více nainstalovaných bran sledovat a porovnávat, na které bráně má každý prvek lepší signál a přiřadit prvek s lepším signálem ke své bráně
- ruční nebo automatické přiřazení prvků na pozici s použitím ID čísla
- nastavení typu komunikace (RS 485, RS 232, USB) a rychlosti
- upgradovat firmware



## TECHNICKÉ ÚDAJE

KATEGORIE	PARAMETR	HODNOTA
Elektrická data	Jmenovité napětí	24 V DC
	Rozsah pro napájení	10 - 25 V DC
	Vlastní odběr zařízení	80 mA
	Příkon	1.92 W
Komunikace RS 232	Protokol	Modbus RTU slave10, 100 Mbit/s
	Podporované funkce	3, 6, 16
	Rychlost komunikace	Volitelná od 1,2 kBd do 115,2 kBd
	Počet bitů	8
	Stopbit	1, 2
	Parita	ne, sudá, lichá
	Prodleva mezi přijatou a odeslanou zprávou	základní + volitelná 0...200 ms
	Nastavitelné adresy	1...247
	Max. počet zařízení na lince	1
	Indikace	Ano, LED žluté barvy RS 232
Komunikace RS 485	Protokol	Modbus RTU slave
	Podporované funkce	3, 6, 16
	Rychlost komunikace	Volitelná od 1,2 kBd do 115,2 kBd
	Počet bitů	8
	Stopbit	1, 2
	Parita	ne, sudá, lichá
	Prodleva mezi přijatou a odeslanou zprávou	základní + volitelná 0...200 ms
	Nastavitelné adresy	1...247
	Max. počet zařízení na lince	32
	Indikace	Ano, LED žluté barvy RS 485
Komunikace USB	Protokol	Modbus RTU slave
	Podporované funkce	3, 6, 16
	Rychlost komunikace	115,2 kBd
	Počet bitů	8
	Stopbit	1
	Parita	ne
	Nastavitelné adresy	1
	Max. počet zařízení na lince	1
	Indikace	Ano, LED žluté barvy USB
	EnOcean	Frekvence
Max. počet EnOcean prvků na 1 GWY		40
Podporované formáty komunikace		Surová data: RPS/1BS, 4BS, VLD
Provozní podmínky	Krytí	IP20
	Provozní teplota	-20 °C až +70°C
	Relativní vlhkost vzduchu	max. 80 %
Rozměry	Rozměry bez antény	17,5 x 56,4 x 102 mm (Š x V x H)
Hmotnost	Hmotnost bez antény	53 g

# FIRVENA



**FIRVENA s.r.o.**  
 Zámecké náměstí 26  
 738 01 Frydek-Místek  
 Czech Republic



+420 777 879 762

+420 558 111 253



firvena@firvena.cz



www.firvena.cz